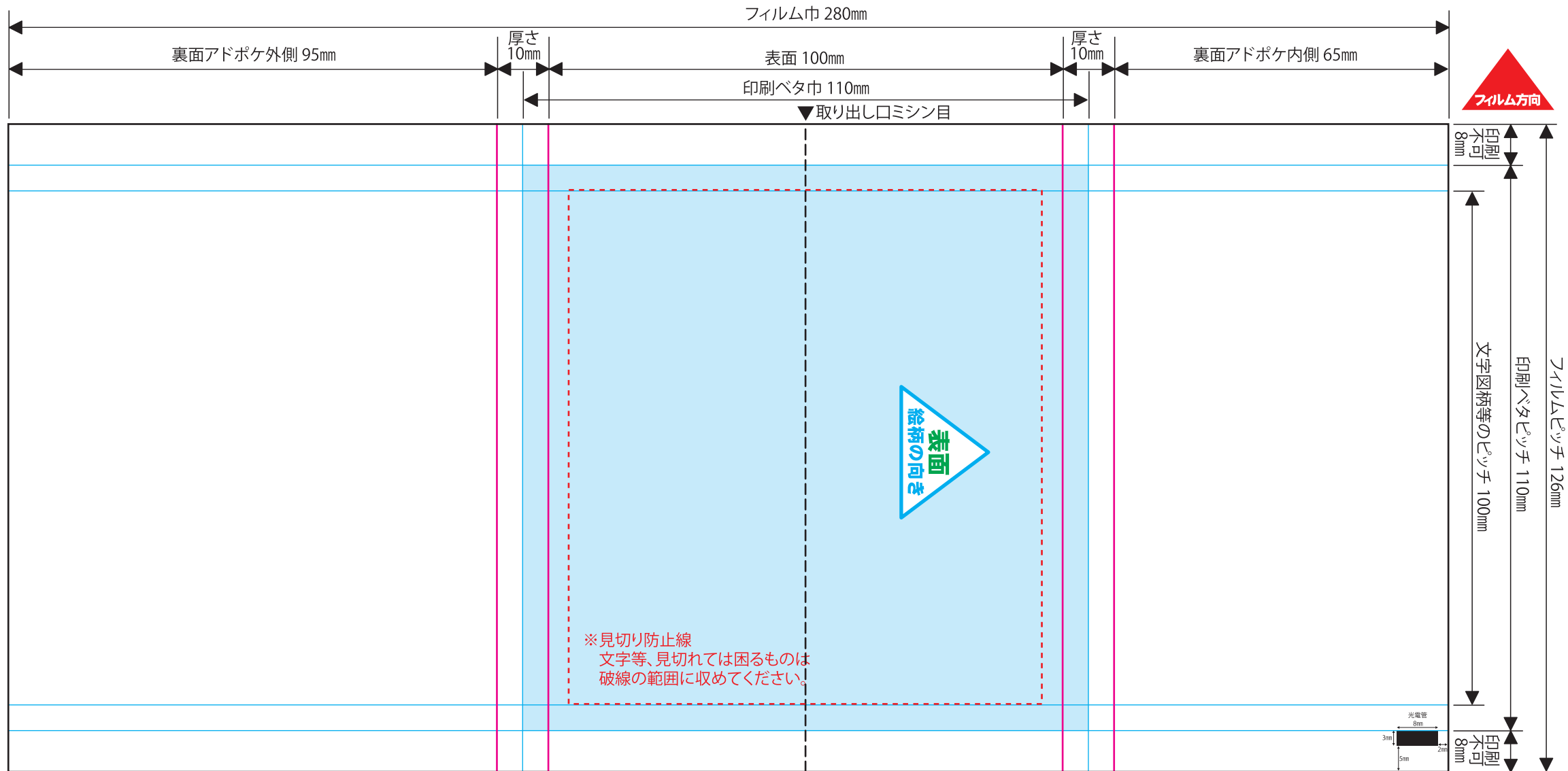


【CPP ワイド6W・8W 表面印刷】



※文字は必ずアウトライン化してください。
 ※リンク画像は実寸で350dpi程度でお願い致します。
 それ以上の高解像度は表現できず、意味がありません。
 また、データサイズの肥大化によりトラブルの原因となる恐れがあります。
 それ以下の低解像度画像については、お客様の責任において使用してください。
 ※オーバープリントは使用しないでください。
 ※カラーモードは必ずCMYKでお願い致します。



フィルム展開図

展開図PDFはイラストレーターCS3で作成し、イラストレーター機能を保持しております。
 下位バージョンで開きますと新しいバージョンとの警告がでますが、ご利用に問題ございません。
 又、製造工程にて微細なズレが生じますので、作成して頂いたデータの背景、図柄等が、若干ではございますが、ズレることがございます。